



THE  
COUPÉ

2



DEMANDEZ  
UNE OFFRE

RÉSERVEZ  
UN ESSAI

TARIFS AU 01/06/2023.

# CIRCULAR VISION

DÉCOUVREZ LA DÉMARCHE CIRCULAIRE DE BMW

BMW Group place le développement durable au centre de sa stratégie.

Engagé dans l'initiative "Race to Zero" de l'ONU, notre ambition est d'atteindre la neutralité carbone au plus tard en 2050, via des objectifs de réduction des émissions de CO<sub>2</sub> déclarés et audités auprès du SBTi (Science Based Targets initiative).

Une ambition qui se traduit par une approche circulaire sur toutes les étapes du cycle de vie de nos voitures : conception, production, usage et recyclage.



## RE:THINK

Repenser l'automobile dès sa conception pour créer des voitures avec une démarche responsable.

- Investir 30 milliards d'euros d'ici 2025 en R&D pour développer des technologies durables.

## RE:DUCE

Réduire les émissions de CO<sub>2</sub> sur l'ensemble du cycle de vie de nos voitures, de la production au recyclage.

Concrètement d'ici 2030, réduire les émissions de CO<sub>2</sub> par véhicule de 40% par rapport à 2019, avec sur l'ensemble du cycle de vie :

- Moins 20% d'émissions dues aux approvisionnements,
- Moins 80% d'émissions dans la production du véhicule,
- Moins 50% d'émissions à l'usage du véhicule.

## RE:USE

Réemployer une part importante des matériaux à chaque étape de fabrication.

- Augmenter à 50% la part des matériaux issus de l'économie circulaire.
- Organiser la collecte des pièces et voitures usagées pour une seconde vie avec notre filiale Encory GmbH.

## RE:CYCLE

Recycler nos voitures et leurs composants pour leur donner une seconde vie.

- Tous les véhicules BMW Group sont recyclables à 95% conformément à la réglementation.
- Organiser le recyclage de composants, par exemple dans de nouvelles batteries à l'usine de Dingolfing.
- Recycler les déchets, chutes d'aluminium et d'aciers du cycle de production.



NOUVELLE  
BMW SÉRIE 2 COUPÉ.

PUR PLAISIR DE CONDUIRE.

BMW Série 2 Coupé dans la teinte de carrosserie "Thundernight", présentée avec options.



# TYPIQUEMENT BMW.

GARDEZ LES YEUX SUR LA ROUTE.  
BMW INTELLIGENT PERSONAL ASSISTANT\*  
ET AFFICHAGE TETE HAUTE\*.

\*Équipement disponible en option.

# NOUVELLE BMW SÉRIE 2 COUPÉ.



## SOMMAIRE.

MOTORISATIONS	10
CHOISISSEZ VOTRE FINITION	16
TARIFS ET FINANCEMENTS	24
ÉQUIPEMENTS OPTIONNELS	26
NUANCIERS	36
LES CONTRATS BMW SERVICE	42
ÉTIQUETTES ÉNERGÉTIQUES	44
CARACTÉRISTIQUES TECHNIQUES	46



@BMWFrance



@BMWFrance



@bmwfrance



# LES MOTORISATIONS.

NOUVELLES BMW SÉRIE 2 COUPÉ.

## PLUS AGILE, PLUS RAPIDE, PLUS SOBRE.

Essence ou Diesel, tous les modèles BMW Série 2 Coupé sont équipés de moteurs **BMW TwinPower Turbo** combinant dynamisme et efficacité grâce à des systèmes d'injection de pointe, une gestion variable de la puissance et une technologie de suralimentation maîtrisée.

Ces moteurs, inspirés par la technologie **BMW EfficientDynamics**, permettent un déploiement de puissance et des réponses spontanées dès les bas régimes, tout en se montrant sobres et peu polluants.

BMW EfficientDynamics rassemble un ensemble de technologies influant sur la motorisation, la conception générale de la voiture et la gestion intelligente de l'énergie.

La conception **BMW EfficientLightWeight** met en œuvre des matériaux high-tech ultra-légers comme l'aluminium et le carbone avec, à la clé, plus de dynamisme conjugué à un gain de stabilité, de sécurité et de confort.

**Depuis 2000, ces technologies ont permis à BMW de réduire de 33 % les émissions de CO<sub>2</sub> de sa flotte.**

**La technologie 4 roues motrices exclusive BMW xDrive** répartit en continu le couple moteur sur les roues avant et arrière. Vous gagnez en motricité et en sécurité, avec réduction du sous-virage et du survirage.

**Le Contrôle de la Transmission** intervient en courbe pour transmettre davantage de couple aux roues extérieures au virage qu'aux roues intérieures et ralentir ces dernières. Résultat : une sécurité et un comportement dynamique améliorés.

**Les systèmes de régulation du comportement dynamique** vous assistent dans les situations délicates : l'**ABS** permet de conserver la manœuvrabilité de la voiture en cas de freinage d'urgence. **Le système anti-patinage DSC** (Contrôle Dynamique de la Stabilité) évite les pertes d'adhérence en freinant individuellement les roues.



## ELLE S'ADAPTE À VOTRE STYLE DE CONDUITE.

**Vous pouvez également adapter la suspension de votre véhicule à votre style de conduite :**

**Les Suspensions DirectDrive<sup>1</sup>** avec abaissement d'environ 10 mm se caractérisent par une configuration sportive des trains roulants avec des ressorts de suspension plus courts et des amortisseurs plus fermes.

**Les Suspensions SelectDrive<sup>1</sup>** abaissent la caisse de 10 mm, pour conjuguer confort, dynamisme et sécurité. Le conducteur peut sélectionner son mode de conduite : mode ECO PRO, COMFORT ou SPORT.

<sup>1</sup>Équipement disponible en option.

	Puissance	Moteur	Boîte de vitesses	Consommation mixte combinée* (l/100 km)	Emissions de CO <sub>2</sub> combinées* (g/km)	Accélération 0-100 km/h (sec.)
<b>ESSENCE</b>						
<b>218i</b>	156 ch	4 cylindres 2 litres	Automatique 8 rapports	6,5 - 7,1	146-160	8,7
<b>220i</b>	184 ch	4 cylindres 2 litres	Automatique 8 rapports	6,3 - 6,9	142-156	7,5
<b>M240i</b> 	374 ch	6 cylindres 3 litres	Automatique Sport 8 rapports	7,8 - 8,5	177-192	4,7
<b>M240i xDrive</b> 	374 ch	6 cylindres 3 litres	Automatique Sport 8 rapports	8,1 - 8,8	185-200	4,3
<b>DIESEL</b>						
<b>220d</b>	190 ch	4 cylindres 2 litres	Automatique 8 rapports	4,6 - 5,1	120-133	6,9

\*Depuis le 1<sup>er</sup> septembre 2018, les véhicules légers neufs sont réceptionnés en Europe sur la base de la procédure d'essai harmonisée pour les véhicules légers (WLTP) qui permet de mesurer une consommation de carburant et des émissions de CO<sub>2</sub> plus réalistes que la procédure NEDC précédemment utilisée.

VOIR ÉTIQUETTES  
ÉNERGÉTIQUES



# ZOOM SUR BMW M240i & BMW M240i xDrive



## SPORTIVITÉ À L'ÉTAT PUR.



PUISSANCE  
**374** CH



COUPLE  
**500** NM



0-100 KM/H  
**4.3** SEC **4.7** SEC  
M240i xDrive M240i

Les BMW M240i et M240i xDrive Coupé font preuve d'un dynamisme remarquable, tout en conservant une motricité exemplaire. BMW M est synonyme de sportivité à l'état pur et les BMW M240i et M240i xDrive xDrive en sont l'exemple même. Leurs performances et leur agilité procurent un plaisir de conduite exceptionnel.



### PLAISIR SANS LIMITE

Les BMW M240i et M240i xDrive sont l'essence même du coupé compact deux portes BMW. Leur accélération et leurs qualités dynamiques rendent l'expérience de conduite inédite sur le segment des coupés compacts.

Leur châssis et les composants de suspensions innovants leur donnent à la fois un comportement rigoureux et un dynamisme incroyable.

Le moteur 6 cylindres en ligne BMW M TwinPower Turbo délivre une puissance de 374 ch transmise aux quatre roues via une boîte de vitesse automatique M Sport à 8 rapports.

La transmission quatre roues motrices intelligentes xDrive couplée au différentiel arrière autobloquant M Sport confèrent à la BMW M240i xDrive des performances de premier ordre avec un 0-100 km/h expédié en 4,3s et une motricité redoutable.



### Freins M Sport.

Les Freins M Sport à étriers fixes à 4 pistons à l'avant et étriers flottants mono-piston à l'arrière, peints en bleu avec logo M, comportent des disques surdimensionnés offrant une puissance de freinage particulièrement élevée.



### Suspensions DirectDrive.

Les Suspensions DirectDrive se distinguent par un abaissement de la caisse d'environ 10 mm. Elle est en outre équipée de ressorts plus courts, d'amortisseurs plus fermes et de stabilisateurs plus rigides. Cette association permet d'obtenir un comportement encore plus direct, favorisant une conduite très sportive.

### Différentiel Autobloquant M Sport.

Via un blocage multidisques piloté par électronique, il compense le différentiel de vitesse de rotation des roues arrière : il optimise ainsi la motricité lors des changements de voie, des accélérations en sortie de virage, les virages à allure soutenue et sur les revêtements de coefficient d'adhérence différents.



## ZOOM SUR BMW M240i & BMW M240i xDrive



### ÉQUIPEMENTS SPÉCIFIQUES.

## AUSSI BELLES QUE SPORTIVES.

En plus des équipements de série, les BMW M240i et M240i xDrive Coupé bénéficient d'éléments fonctionnels et de design spécifiques, garants de leur sportivité naturelle.

#### DESIGN EXTÉRIEUR.

- Canules d'échappement en Cerium Grey
- Contour de calandre en Cerium Grey
- Contour de prises d'air dans le pare-chocs avant en Cerium Grey
- Coques de rétroviseurs M High Performance en Cerium Grey
- Jantes 19" en alliage léger M Style 792
- Pneumatiques AV : 225/40 R19 - AR: 255/35 R19
- Shadow Line M Brillant étendu

#### DESIGN INTÉRIEUR.

- Ciel de pavillon M anthracite
- Éclairage d'ambiance
  - Fonction dynamique (Welcome, Good Bye, Porte ouverte et Appel)
  - Réglages selon 6 couleurs au choix
- Inserts décoratifs noir brillant
- Réglage en largeur du dossier de siège
- Sellerie Alcantara/Sensatec
- Volant M gainé cuir Walknappa avec touches multifonctions

#### SÉCURITÉ ET DYNAMISME.

- Boîte de vitesses automatique Sport à 8 rapports avec palettes de changement de vitesses au volant, Launch Control et fonction roue libre en mode ECO PRO et COMFORT
- Direction DirectDrive Sport variable
- Différentiel autobloquant M Sport
- Freins M Sport bleus avec étriers fixes 4 pistons à l'avant et mono-piston flottant à l'arrière
- Suspensions DirectDrive M Sport



# CHOISISSEZ VOTRE FINITION.



Deux finitions vous sont proposées :

La finition **Série 2 Coupé** allie élégance et confort, tandis que la finition **M Sport** ajoute de la sportivité tant au niveau du design que lors de la conduite.

Les motorisations M240i et M240i xDrive bénéficient d'équipements spécifiques.

 **BMW M240i et M240i xDrive**

Voir leurs équipements spécifiques page 14.

+

## M SPORT.

Mythique et athlétique.

+

## SÉRIE 2 COUPÉ.

Correspond à l'équipement de série.

Pour aller plus loin dans la personnalisation de votre BMW Série 2 Coupé, vous pouvez par ailleurs opter pour des Packs et équipements optionnels supplémentaires, à retrouver à partir de la page 26.

**+ Pack Innovation.**

Le must des technologies innovantes.


**+ Pack Confort.**

Votre BMW vous réserve le meilleur accueil.

**+ Pack M Sport Pro**

Pour encore plus de sportivité.

**+ Pack M Technique**

Réservé aux motorisations M240i et M240i xDrive 

# ÉQUIPEMENTS DE SÉRIE.

## NOUVELLE BMW SÉRIE 2 COUPÉ.

### DESIGN EXTÉRIEUR

- Calandre à volets d'air pilotés
- Clignotants intégrés aux feux de jour
- Contour de vitres Schwarz mat
- Double sortie d'échappement ronde sur 220i et simple sortie (à gauche) sur 220d.
- Éclairage de bienvenue
- Éclairage de plaque d'immatriculation à LED
- Écrous de roues antivol
- Feux arrière à LED intégrant les clignotants
- Jantes 17" en alliage léger Style 778
- Feux de croisement et feux de route à technologie bi-LED
- Rétroviseurs extérieurs à réglage électrique, chauffants et intégrant les clignotants latéraux
- Shadow Line M Brillant

### SÉCURITÉ

- Active Guard Plus
  - Avertisseur de collision frontale avec intervention de freinage grâce à un radar et une caméra (de 5 à 250 km/h)
  - Avertissement de chevauchement de ligne avec impulsion sur la direction
  - Assistance de limitation de vitesse avec info de limite de vitesse
- ABS - Système anti blocage des roues
- Airbags :
  - Airbags frontaux pour conducteur et passager avant
  - Airbags latéraux pour conducteur et passager avant
  - Airbags de tête pour les passagers avant et arrière
- Capteurs d'impact
  - Activation de l'airbag, des feux de détresse et de l'éclairage intérieur
  - Déverrouillage des portes
  - Activation de la borne batterie de sécurité
  - Arrêt de la pompe à carburant en cas de collision
- Contrôle de stabilité dynamique (DSC) avec dotation élargie
- Désactivation Airbag pour passager avant
- Fixations ISOFIX pour les deux sièges arrière
- Mesure individuelle de pression des pneumatiques
- Système de détection de somnolence

### DESIGN INTÉRIEUR

- Éclairage d'ambiance
- BMW Curved Display
- Inserts décoratifs Dark Graphite mat
- Repose-tête arrière rabattables
- Sellerie Tissu/Sensatec Schwarz
- Sièges sport avec réglage en hauteur
- Tapis de sol en velours
- Volant Sport gainé cuir avec touches multifonctions

### CONFORT

- Banquette arrière rabattable 40/20/40
- Climatisation automatique bi-zones avec microfiltre
- Rétroviseur intérieur électrochrome

### FONCTIONNEL

- Boîte de vitesses automatique à 8 rapports avec palettes au volant
- Fonction Start&Stop
- Frein de parking électromécanique avec fonction "Automatic Hold"
- Kit rangement
- Limiteur de vitesse
- Radars de stationnement avant et arrière
- Prise de courant 12 volts dans la console centrale avant
- Régulateur de vitesse avec fonction freinage en descente

### CONNECTIVITÉ

- Appel d'Urgence Intelligent
- **BMW Live Cockpit Navigation Plus**
- Connectivité téléphone Bluetooth avec interface USB
- **Pack Connected Pro**
- Services ConnectedDrive
- Téléservices
- Tuner DAB

SERVICES CONNECTÉS



# ZOOM SUR VOS SERVICES CONNECTÉS.

## MIEUX CONNECTÉ. ENCORE PLUS LIBRE.

Connectée en 4G à Internet via sa carte Sim intégrée, votre BMW vous propose un écosystème complet de services :

Navigation, télémaintenance, conciergerie, divertissement...

Grâce à des interfaces équipées de technologies d'Intelligence Artificielle, vous pilotez vos fonctionnalités de manière intuitive, tout en restant entièrement concentré sur votre conduite.

Montez à bord d'un univers de services connectés !



### SYSTÈME, INTERFACES ET SERVICES ESSENTIELS.

	BMW Live Cockpit Navigation plus	BMW Live Cockpit Navigation Pro
<b>Système d'exploitation OS 8.0</b> avec mise à jour du logiciel à distance	■	■
<b>BMW WideScreen</b> affichage 12,3" derrière le volant et écran tactile 14,9" au dessus de la console centrale	■	■
<b>Radio, lecteur MP3 et double tuner RDS</b>	■	■
<b>BMW Intelligent Personal Assistant</b> Assistant vocal intelligent pour piloter par la voix toutes vos fonctionnalités connectées, répondre à toutes vos questions sur les fonctions et l'état de votre BMW	■	■
<b>Système de navigation BMW</b> avec mise à jour des cartes de navigation Over the Air (3 ans)	■	■
<b>BMW iDrive Controller</b> - Molette avec pavé tactile intégré	■	■
<b>Appel d'Urgence Intelligent</b> - Transmission de la position et d'informations sur la gravité des dommages en cas d'accident - Peut être déclenché manuellement pour venir en aide à autre véhicule	■	■
<b>Téléservices BMW</b> Vos services de télémaintenance intégrés : envoi d'informations à votre concessionnaire, préparation de la prochaine échéance d'entretien, demande d'assistance en cas de panne,	■	■
<b>Fonctions Intelligentes (3 ans)</b> - Contrôle par les passagers via leur smartphone de l'infotainment ou de la climatisation à bord - Apprentissage des habitudes du conducteur, personnalisation de ses réglages d'accueil	■	■
<b>BMW Connected</b> Passerelle entre votre smartphone et votre BMW : - Envoyer vos destinations à votre BMW via l'application My BMW. - Proposition automatique de l'itinéraire une fois à bord de la voiture	■	■
<b>Connectivité sans fil (Bluetooth + Wifi)</b>	■	■
<b>Connexions (2 ports USB)</b>	■	■
<b>Affichage Tête Haute</b> Projection d'informations en couleur (11,5") sur le pare-brise : navigation, franchissement de ligne, alertes Check-Control, vitesse instantanée, régulateur de vitesse, divertissement et communications.		■
<b>ÉQUIPEMENT DES FINITIONS</b>	<b>De série</b>	<b>Option</b>

### PACK DE SERVICES ASSOCIÉS.

	Pack Connected Pro
<b>"Ma BMW à Distance"</b> (durée indéterminée) - Transformer votre smartphone en télécommande de votre BMW : (dé)verrouillage, localisation de la voiture, appel de phares, ventilation, consultation de statuts de la voiture.	■
<b>Information Trafic en Temps Réel (3 ans)</b> Conditions de circulation et suggestion d'itinéraires (réseau européen).	■
<b>Smartphone Intégration (durée indéterminée)</b> - Afficher et piloter vos applications iPhone telles que : Téléphone, Musique, Messages, Plans... - Afficher et piloter vos applications Android et utiliser la commande vocale "OK Google" pour téléphoner, obtenir un itinéraire, accéder aux contacts...	■
<b>Amazon Alexa (3 ans)</b> Commander la Smart Home, la météo, le calendrier, les actualités, les services de streaming comme Amazon Music, ou répondre à une question d'ordre général.	■
<b>In-Car Experiences (3 ans)</b> Accéder via l'assistant vocal à un programme vitalisant ou relaxant à bord	■
<b>Connected Navigation (3 ans) :</b> - Aider à trouver un place de stationnement en voirie ou au parking - Trouver une borne de recharge électrique - Réserver sa borne de recharge via BMW Charging	■
<b>Connected Music (3 ans) :</b> Retrouver votre compte premium Spotify directement dans le véhicule via la carte SIM intégrée.	■
<b>ÉQUIPEMENT DES FINITIONS</b>	<b>De série</b>

# FINITION M SPORT.



## EN PLUS DE L'ÉQUIPEMENT DE SÉRIE, COMPREND :

### DESIGN

- Ciel de pavillon anthracite
- Jantes en alliage léger 18" style 848 M à rayons doubles, bicolores avec pneumatiques mixtes
- Pack aérodynamique M
- Sellerie Alcantara / Sensatec Schwarz avec surpiqûres contrastantes bleues
- Shadow Line M brillant
- Teinte de carrosserie unie "Alpinweiss"
- Inserts décoratifs brillant "Schwarz" soulignés de chrome perlé
- Éclairage d'ambiance
- Volant M gainé cuir

### FONCTIONNEL

- Direction DirectDrive à démultiplication variable
- Rétroviseurs extérieurs rabattables électriquement, intérieur et extérieur gauche anti-éblouissement
- Réglage de la largeur du dossier conducteur
- Suspensions DirectDrive

### ASSISTANCE À LA CONDUITE

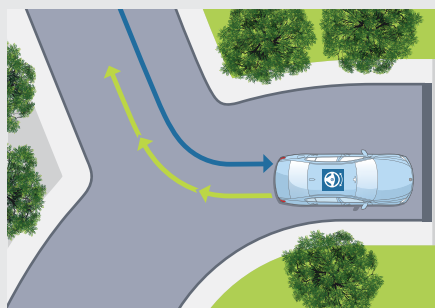
- Park Assist

### PARK ASSIST

L'assistance au stationnement comprend les fonctionnalités suivantes :

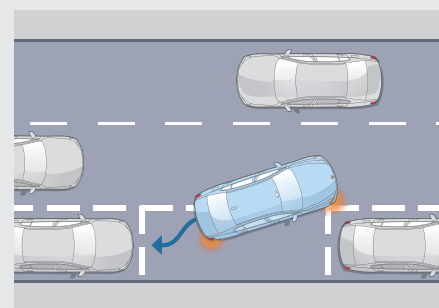
- **Assistant de marche arrière (Auto Reverse)**
- **Assistant de stationnement**
- **Caméra de recul**

Vue grand angle de l'arrière du véhicule avec visualisation de la trajectoire sous un rayon de braquage maximum.



#### Assistant de marche arrière

Mémoire les 50 derniers mètres parcourus en marche avant, afin de pouvoir reproduire le chemin en marche arrière, par exemple dans un parking ou une impasse.



#### Assistant de stationnement

Jusqu'à 35 km/h, repère un emplacement en passant à proximité. Gère automatiquement toutes les manœuvres d'un créneau pour le stationnement dans une place perpendiculaire à la chaussée.



## TARIFS.

DEMANDEZ  
UNE OFFRERÉSERVEZ  
UN ESSAI

	Puissance	Puissance fiscale	Émissions de CO <sub>2</sub> combinées <sup>1</sup> (g/km)	Malus 2023 <sup>1</sup>	Série 2 Coupé	M Sport
<b>ESSENCE</b>						
<b>218i</b>	156 ch	8 CV	146 - 160	1 074 € - 3 119 €	<b>41 450 €</b>	<b>45 850 €</b>
<b>220i</b>	184 ch	10 CV	142 - 156	740 € - 2 370 €	<b>45 450 €</b>	<b>49 850 €</b>
<b>M240i</b> 	374 ch	26 CV	177 - 192	8 254 € - 16 149 €	<b>61 850 €</b>	
<b>M240i xDrive</b> 	374 ch	26 CV	185 - 200	12 012 € - 21 966 €	<b>64 250 €</b>	
<b>DIESEL</b>						
<b>220d</b>	190 ch	10 CV	120 - 133	0 € - 260 €	<b>48 350 €</b>	<b>52 750 €</b>

<sup>1</sup>Depuis le 1<sup>er</sup> septembre 2018, les véhicules légers neufs sont réceptionnés en Europe sur la base de la procédure d'essai harmonisée pour les véhicules légers (WLTP), procédure d'essai permettant de mesurer la consommation de carburant et les émissions de CO<sub>2</sub>, plus réaliste que la procédure NEDC précédemment utilisée. Renseignez-vous auprès de votre concessionnaire pour connaître les valeurs d'émission de CO<sub>2</sub> correspondant aux véhicules configurés pour le marché français et le montant du malus en résultant pour les modèles sur lesquels se porte votre intérêt

VOIR ÉTIQUETTES  
ÉNERGÉTIQUES**BMW FINANCIAL SERVICES**

## VOTRE SOLUTION DE FINANCEMENT SUR MESURE

Pour acquérir votre prochaine BMW, BMW Financial Services vous propose une gamme de solutions de financement adaptées à tous vos besoins, de la Location Longue Durée (LLD) à la Location avec Option d'Achat (LOA), en passant par le leasing ou le crédit.

Avec ou sans apport, que vous soyez un particulier ou un professionnel, pour un véhicule neuf ou d'occasion, nous vous accompagnons pour définir votre solution de financement personnalisée.

RETROUVEZ  
NOS SOLUTIONS DE  
FINANCEMENTNOS OFFRES  
DE LOYERS  
SANS APPORT

## DÉCOUVREZ NOS SOLUTIONS PASSLEASE LOA ET PASSLEASE LLD.



**Zéro contrainte :** Quel que soit votre choix en fin de contrat, aucune démarche liée à la revente n'est nécessaire. Vous évitez les contraintes administratives liées à une transaction et les éventuels frais de dépréciation.



**Économies :** Cette solution de financement vous permet de maîtriser vos charges mensuelles. Pour un professionnel, pas de comptabilisation du véhicule au bilan de la société : vous préservez votre capacité d'endettement.



**Privilèges :** Avec les solutions PassLease LOA et PassLease LLD, vous bénéficiez de l'extension de garantie constructeur jusqu'à la fin de votre contrat pour tout financement d'une voiture neuve.

Pour connaître le détail des options disponibles sur la nouvelle BMW Série 2 Coupé ainsi que leur tarif, veuillez consulter notre site internet [www.bmw.fr](http://www.bmw.fr) ou vous rapprocher de votre Concessionnaire BMW. Les prix maximum conseillés, tels qu'ils figurent dans ce catalogue, comprennent le prix TTC du véhicule aux spécifications standard et les frais de préparation à la route du véhicule y compris les frais de transport et la fourniture des plaques d'immatriculation définitives. Les prix mentionnés dans le présent tarif ne concernent que les véhicules proposés à la vente par les Concessionnaires membres du réseau BMW Group France selon les spécifications propres au territoire français.

# PERSONNALISEZ VOTRE BMW.

## PACKS ET ÉQUIPEMENTS OPTIONNELS.



## PACK INNOVATION.

### Comprend les équipements suivants :

- BMW Live Cockpit Navigation Pro avec Affichage Tête Haute Couleur
- Drive Assist
- Park Assist
- Projecteurs Advanced Full LED
- Rétroviseurs extérieurs rabattables électriquement, conducteur électrochrome

#### SERVICES CONNECTÉS

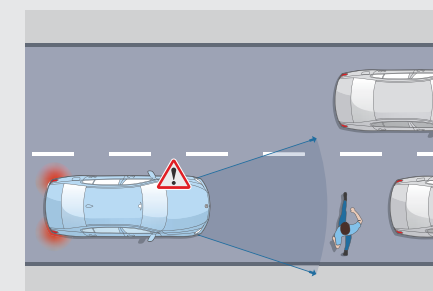
Série 2 Coupé	2 700 €
M Sport	1 950 €
M240i et M240i xDrive 	2 700 €



### DRIVE ASSIST

Comprend les fonctionnalités suivantes :

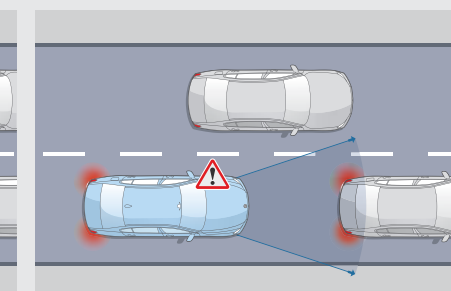
- **Speed Limit Info** indique les limitations de vitesse et les interdictions de dépassement.
- **Protection des piétons et des cyclistes**
- **Détection de collision avant avec freinage**
- **Avertisseur de changement de ligne**  
Vibration du volant si le véhicule change de voie sans clignotant.
- **Avertisseur d'angle mort** signale un danger dans les rétroviseurs extérieurs lors d'un changement de voie.
- **Avertisseur de collision arrière**  
En cas de risque de collision, déclenche les feux de détresse, tend les ceintures de sécurité, redresse les dossiers et ferme les fenêtres.



#### Protection piétons et cyclistes

Jusqu'à 65 km/h, le système détecte un risque de collision avant :

- Déclenche un affichage sur le tableau de bord et un signal sonore.
- En l'absence de réaction, intervient sur les freins.



#### Détection de collision avant avec freinage

Jusqu'à 85 km/h, le système détecte un risque de collision avant :

- Déclenche un affichage sur le tableau de bord et un signal sonore.
- En l'absence de réaction, amorce un freinage d'urgence.

## PACK CONFORT.

### Comprend les équipements suivants :

- Accès Confort
- Siège avant électriques à mémoires conducteur
- Siège avant conducteur avec soutien lombaire
- Sièges avant chauffants




Série 2 Coupé	1 750 €
M Sport	
M240i et M240i xDrive 	1 750 €

## PACK M SPORT PRO.

### En complément de la Finition M Sport ou des équipements spécifiques des motorisations M240i et M240i xDrive :

- Active Sound Design
- Mode Sprint : une pression sur le bouton au volant bascule tous les équipements en mode Sport.
- Lame avant aérodynamique M en noir laqué
- Freins M Sport Rouges
- Boîte de vitesses automatique Sport à 8 rapports avec palettes au volant (sauf 218i, M240i & M240i xDrive)
- Projecteurs Shadow Line M
- Ceintures de sécurité noires avec liserés aux couleurs M
- Système Hi-Fi (sauf 218i, M240i & M240i xDrive)
- Lame aérodynamique M en noir brillant (sauf M240i & M240i xDrive)
- Shadow Line M brillant étendu



Série 2 Coupé	non disponible
M Sport (sauf 218i)	2 150 €
M Sport en motorisation 218i	1 750 €
M240i et M240i xDrive 	1 150 €

## PACK M TECHNIQUE.

M240i et M240i xDrive 	350 €
---	-------

### Recommandé pour une utilisation intensive de votre BMW M240i et BMW M240i xDrive Coupé.

- Freins M Sport surdimensionnés avec disques de freins avant de 18" et arrière de 17"
- Refroidissement du moteur amélioré grâce à un radiateur auxiliaire
- Pneumatiques performance (245/35 R19 & 255/35 R19)
- Passages de roues couleur carrosserie élargis