



## Audi Q5

Generiert am 06/05/2026

FIN: WAUZZZFYXJ2096107

Karosserietyp: SUV

Kraftstoff: Benzin

Jahr: 2017

Getriebeart: Automatik

Hubraum: 3 l

Antriebsstrangleistung: 260 kW (349 hp / 354 PS)

Für vollständigen Bericht scannen



### Kilometerstand

⚠ Achtung

Es wurde über einen längeren Zeitraum keine Änderung der Kilometerleistung festgestellt.

### Schäden

⚠ Achtung

Wir haben für dieses Fahrzeug 1 Eintrag gefunden.

### Prüfung des rechtlichen Status

✔ Keine Probleme gefunden

Keine finanziellen oder rechtlichen Risiken gefunden.

### Diebstahl

✔ Keine Probleme gefunden

Keine Diebstahlmeldungen gefunden.



+44

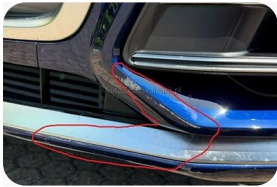
Datenquellen

Wir haben 1000+ Datenquellen in 48 Ländern überprüft

## Fotos

Wir haben 9 Fotos von diesem Fahrzeug gefunden. Scanne den QR-Code, um sie anzusehen.

05.2026



## Diebstahl

Wir haben geprüft, ob das Fahrzeug als gestohlen gemeldet ist oder war und gegebenenfalls wiedergefunden wurde.




### Keine Probleme gefunden

Wir haben keine Hinweise darauf gefunden, dass das Fahrzeug gestohlen wurde.



### Zusammenfassung

Abfrage zu gestohlenen Fahrzeugen in Polizeidatenbanken in **7 Ländern** abgeschlossen:  +1

## Das haben wir überprüft:



Ist es aktuell als gestohlen gemeldet?  Kein Eintrag gefunden



War es mal als gestohlen gemeldet?  Kein Eintrag gefunden Für dieses Fahrzeug liegen keine früheren Diebstahlmeldungen vor.

## Polizeidatenbank gestohlener Fahrzeuge Überprüfung abgeschlossen in:

 Slowakei  Ungarn  Tschechien  Italien  Slowenien  Rumänien  Kanada

## Kilometerstand

Wir haben geprüft, ob der Kilometerstand korrekt ist oder möglicherweise manipuliert wurde.



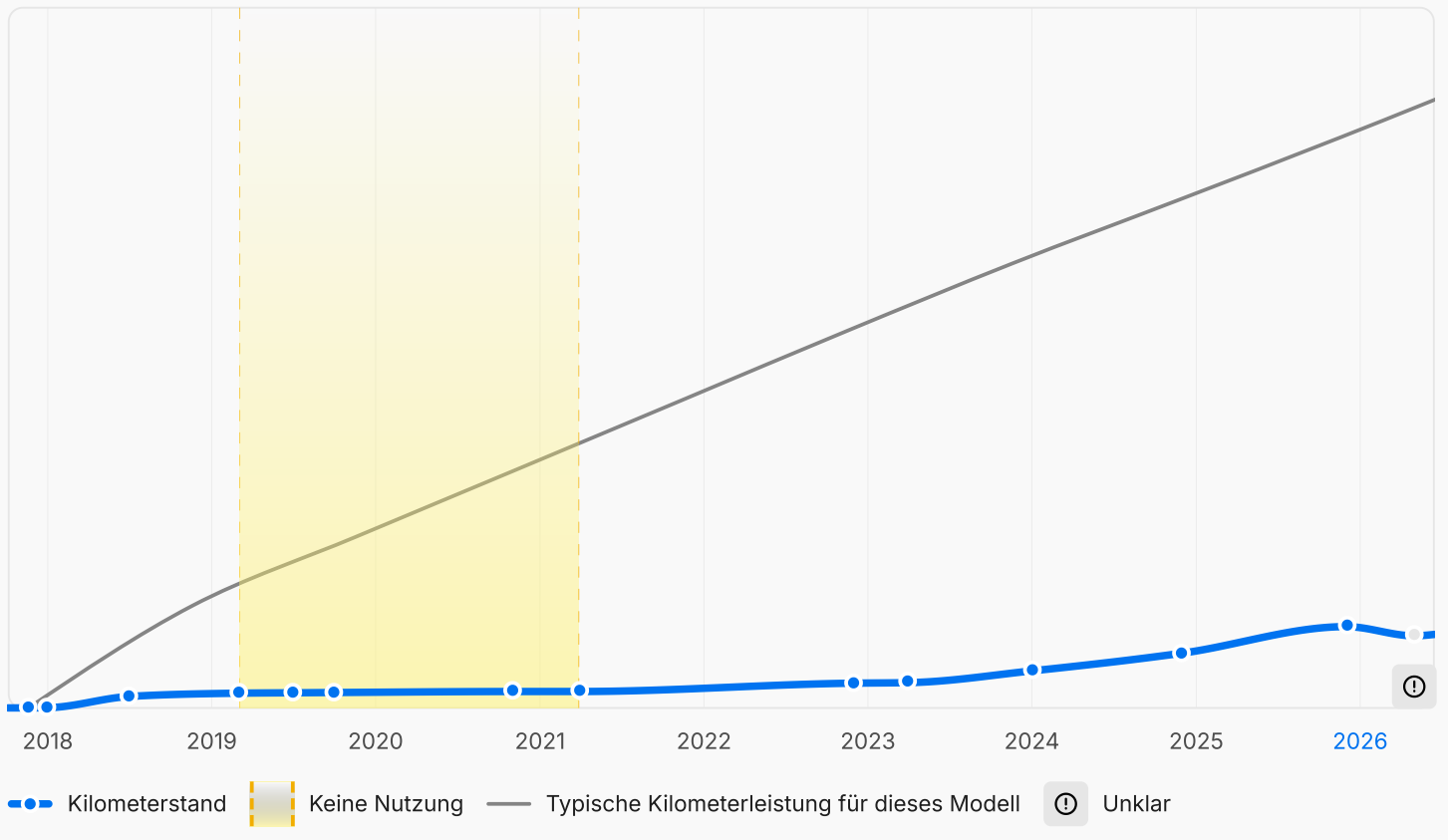
### Zusammenfassung

- Letzter bekannter Kilometerstand: 13.167 km
- Durchschnittlicher Kilometerstand ähnlicher Modelle: 110.643 km
- 14 Kilometerstände gefunden



### carVertical-Anmerkung

Es scheint, als wäre dieses Fahrzeug eine Zeit lang nicht benutzt worden. Vielleicht gibt es dafür einen guten Grund. Dennoch ist es gut, wenn du die Fakten kennst. War es beschädigt? Gab es ein teures Problem (Motor- oder Getriebebeschaden usw.)? Wurde der Kilometerstand manipuliert?



#### Einträge zum Kilometerstand

11.2017	12 km
01.2018	50 km
07.2018	2.099 km
03.2019	2.698 km
07.2019	2.770 km
10.2019	2.821 km
11.2020	3.002 km

#### Einträge zum Kilometerstand

04.2021	3.008 km
12.2022	4.527 km
04.2023	4.625 km
01.2024	6.768 km
12.2024	10.007 km
12.2025	14.841 km
05.2026	13.167 km

#### Fahrgewohnheiten

11.2017 - 07.2018	<span style="color: blue;">■</span> Normale Nutzung	280 km/Monat
07.2018 - 03.2019	<span style="color: lightblue;">■</span> Geringe Nutzung	74 km/Monat
03.2019 - 04.2021	<span style="border-bottom: 1px dashed orange;"> </span> <span style="border-bottom: 1px dashed orange;"> </span> Keine Nutzung	/Monat
04.2021 - 04.2023	<span style="color: lightblue;">■</span> Geringe Nutzung	66 km/Monat
04.2023 - 12.2025	<span style="color: blue;">■</span> Normale Nutzung	314 km/Monat
12.2025 - 05.2026	<span style="color: grey;">■</span> Nicht bewertete Fahrten	

## Prüfung des rechtlichen Status

Wir haben geprüft, ob das Fahrzeug die technische Inspektion bestanden hat und ob es als verschrottet gekennzeichnet war.



### Keine Probleme gefunden

Es wurden keine Aufzeichnungen über den rechtlichen Status dieses Fahrzeugs gefunden

## Rechtliches



Technische Überprüfung (TÜV) bestanden?

✓ Kein Eintrag gefunden



Wurde es verschrottet?

✓ Kein Eintrag gefunden

## Empfohlener Wartungsplan

Alle Details zu vergangenen und kommenden Inspektionen findest du im digitalen Bericht.



### Zusammenfassung

Anhand der aufgezeichneten Laufleistung ist die nächste empfohlene Wartung in 16.833 km fällig

## Nächste empfohlene Wartung bei 30.000 km

### Was muss gewartet werden:



Serviceaufwand ca. 72 Min.

Sicherheitsgurte/Befestigung (Prüfen/hinweisen)

Instrumente/Warn- und Kontrollleuchten (Prüfen/hinweisen)

Horn (Prüfen/hinweisen)

+46 Wartungspositionen

## Schäden

Wurde das Fahrzeug in der Vergangenheit beschädigt? Wie hoch war der Schaden?



### Achtung

Wir haben 1 Datensatz für dieses Fahrzeug gefunden

## Schadenaufzeichnungen



## Begutachtung

Dieser Eintrag besagt, dass das Fahrzeug von einem Fachmann **inspiziert oder gewartet** wurde – etwa im Rahmen einer Reparatur, einer Diagnose oder eines Garantieservices. Das bedeutet jedoch nicht zwangsläufig, dass das Fahrzeug in einen Unfall verwickelt war.

Betroffene Teile

Vorne links / Stoßstange

Schätzung der bisherigen Reparaturkosten

**1.501 € – 3.000 €**

Schadensgruppen

Karosserieaußenteile

**Hinweis:** Überwiegend werden Schäden im Zusammenhang mit Verkehrsunfällen gemeldet. Das gilt aber nicht immer. Einige Angaben können aus anderen Gründen im Bericht auftauchen, z. B. bei Schadensbewertungen, Auktionen, Fahrzeuginspektionen, Reparaturen und anderen ähnlichen Ereignissen, Aktionen oder Umständen. Solche Einträge können darauf hinweisen, dass das Fahrzeug in einer Vertragswerkstatt inspiziert und bewertet oder Reparaturen, Garantieleistungen, Diagnosen, Fahrzeuginspektionen oder andere ähnliche Dienstleistungen durchgeführt wurden. Solche Fahrzeuginspektionen oder -bewertungen können aufgrund von Schäden, die bei einem Verkehrsunfall entstanden sind, aber auch aus anderen Gründen durchgeführt werden, etwa aufgrund von gesetzlichen Vorschriften und/oder Verfahren, vom Hersteller veröffentlichten Informationen, Reparaturen im Rahmen der Garantie oder außerhalb der Garantie, Korrekturen von schlecht ausgeführten Reparaturen oder Schäden, die nicht mit Verkehrsunfällen zusammenhängen (wie Diebstahl, mechanische Schäden usw.). Es ist wichtig zu beachten, dass solche Einträge nicht unbedingt auf die Folgen eines Verkehrsunfalls hinweisen, sondern auch mit der Nutzung, Wartung oder dem Betrieb des Fahrzeugs gemäß den vom Hersteller oder Dritten festgelegten Anforderungen und Umständen zusammenhängen können.

### Schadensbegriffe

#### Schätzung der bisherigen Reparaturkosten

Wenn das Auto einen Schaden hat, werden die bisherigen Reparaturkosten anhand der Schadensstelle geschätzt und in Landeswährung angezeigt. Dieser Betrag kann von deinem lokalen Wert abweichen. Hier ist der Grund:

Die Reparaturpreise variieren von Land zu Land aufgrund unterschiedlicher Arbeitskosten und Ersatzteilpreise.

Die Schätzung basiert auf Arbeiten, die in offiziellen Servicezentren durchgeführt werden, die in der Regel teurer sind als unabhängige Werkstätten.

## Marktpreis

Wir haben geprüft, wie sich der Marktpreis dieses Fahrzeugs im Laufe der Zeit basierend auf den verfügbaren historischen Daten und Preisschätzungen entwickelt hat.

Die Zeitachse zeigt einen begrenzten Zeitabschnitt und spiegelt nicht die Preisentwicklung über die gesamte Lebensdauer des Fahrzeugs wider.

### Zusammenfassung

- Letzter bekannter Verkaufspreis: 60.900 €
- Achte auf versteckte Mängel, wenn das Fahrzeug deutlich unter dem aktuellen Preis angeboten wurde!

Kriterien für die Marktpreisbewertung:

Marke: **Audi**

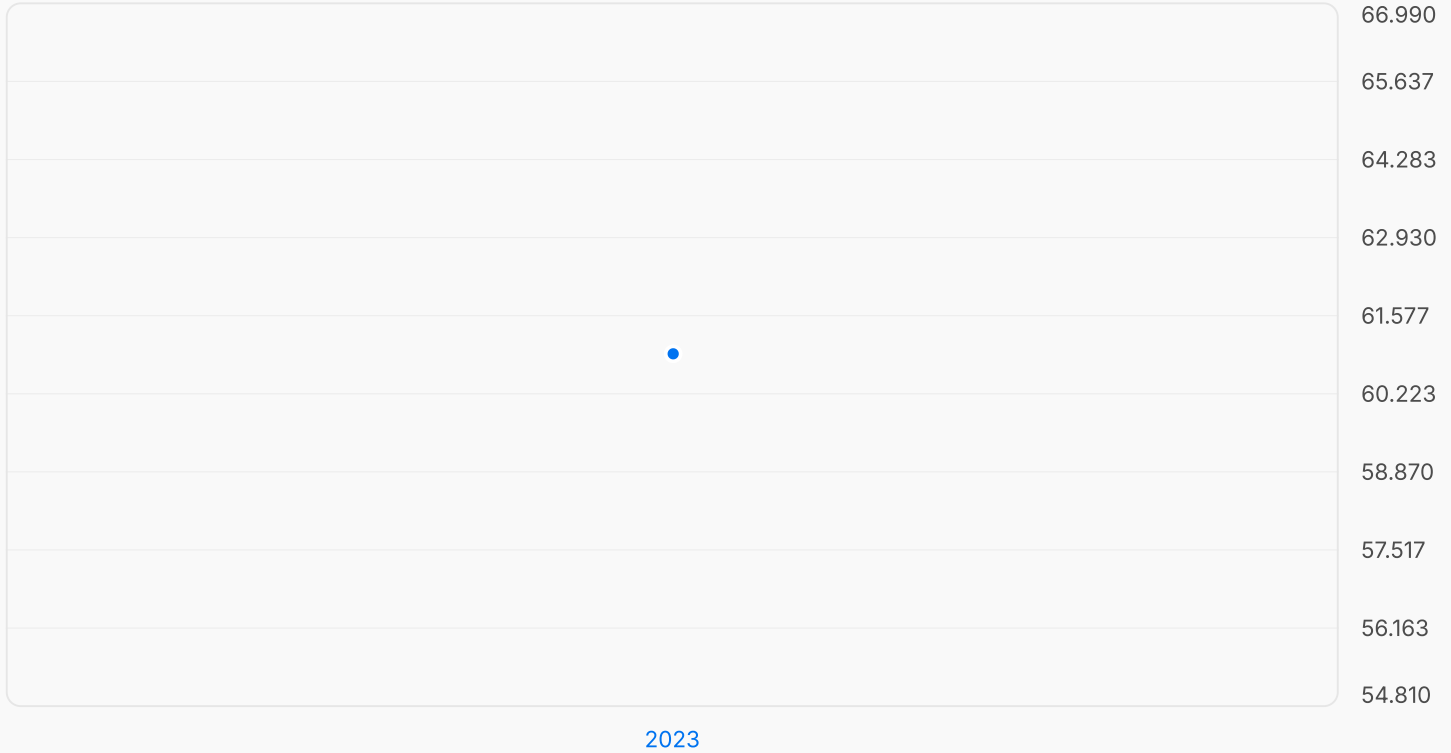
Modell: **Q5**

Treibstoffart: **Benzin**

Getriebeart: **Automatik**

Jahr: **2017**

Markt: **Schweiz**



Verkaufspreise

04.2023      **60.900 €**

## Spezifikationen und Ausstattung

Technische Daten und Originalausstattung des Fahrzeugs, wie sie in den Unterlagen vermerkt sind.

Dieser Abschnitt enthält vereinfachte, KI-generierte Erläuterungen, die dir helfen, die einzelnen Fahrzeugfunktionen besser zu verstehen.

### Zusammenfassung

Vergewissere dich, dass die technischen Daten und Ausstattungsmerkmale des Fahrzeugs mit den Angaben des Verkäufers übereinstimmen.

## Identifizierung und technische Angaben



Marke  
**Audi**



Modell  
**Q5**



Karosserietyp  
**SUV**



Herstellungsjahr  
**2017**



Jahr des Modells  
**2018**



Hubraum  
**3 l**



Antriebsstrangleistung  
**260 kW (349 hp / 354 PS)**



Antriebsart  
**Verbrennungsmotor**



Treibstoffart  
**Benzin**



Getriebeart  
**Automatik**



Antriebstyp  
**Allradantrieb**



Farbe  
**Blau**



Anzahl Türen  
5



Lenkradplatzierung  
LHD



Anzahl Zylinder  
6

## Ausstattung (in Eng.)

Wie vom Hersteller geliefert

**0C0** Standard

Standard

**0G7** Tiptronic

Tiptronic-Getriebe

**0K0** Without alternative drive system

Kein alternatives Antriebssystem installiert

**0M5** Fuel tank

Kraftstofftank

**0RZ** Without ignition/starter switch locking system, without steering lock

Keine Verriegelung des Zünd-/Anlassersystems

**0TD** Floor mats in front and rear

Fußmatten vorne und hinten

**0Y1** Standard climatic zones

Standard-Klimazonen konfiguriert

**1A2** Fuel system for SI engine with direct injection (FSI)

Kraftstoffsystem mit Direkteinspritzung

**1EX** Special identification label (EU)

Spezielle Kennzeichnung für die Europäische Union

**1KK** Disc brakes in rear

Hochleistungs-Scheibenbremsen am Hinterrad für effizientes Bremsen

**1P0** Standard suspension

Standardaufhängung

**0FA** Standard manufacturing sequence

Standardmäßig befolgte Herstellungsreihenfolge

**0JG** Weight category front axle weight range 7

Gewichtsbereich der Vorderachse Kategorie 7

**0LF** With special labels safety certificates for Switzerland

Enthält spezielle Sicherheitsetiketten und Zertifikate für die Schweiz, wodurch die Einhaltung der örtlichen Sicherheitsvorschriften gewährleistet ist.

**0NA** Without nameplate set (without model designation)

Ohne Typenschildsatz

**0ST** Labels in German and French

Etiketten in Deutsch und Französisch

**0VC** Information kit in German

Informationspaket in deutscher Sprache

**0YF** Weight range 6 installation control only, no requirement

forecast

Gewichtsbereich 6 mit reiner Einbaukontrolle, keine spezifischen Anforderungen prognostiziert

**1D0** Without trailer hitch

Ohne Anhängerkupplung

**1G8** Tire mobility system

Reifenmobilitätssystem

**1LL** Disc brakes in front

Scheibenbremsen vorne

**1PD** Anti-theft wheel bolts

Diebstahlsichere Radschrauben

**1S1** Tool kit and jack

✦ Werkzeugsatz und Wagenheber

**1VH** Installation parts for six-cylinder engine

✦ Einbauteile für 6-Zylinder-Motor

**1XW** Leather-wrapped steering wheel, 3-spoke, with multi-function Plus

✦ Lederbezogenes Lenkrad mit Multifunktionssteuerung

**2C7** Electric steering wheel adjustment

✦ Elektrische Verstellung des Lenkrads für individuellen Komfort

**2G1** Insert for the filling up of unleaded fuel

✦ Bleifreier Kraftstoffeinsatz

**2K3** Reinforced bumpers

✦ Verstärkte Stoßstangen für zusätzlichen Schutz

**2P2** Stainless steel loading edge protection

✦ Ladekantenschutz aus rostfreiem Stahl

**2Z1** Model designation/nameplate

✦ Typenschild zur einfachen Identifizierung des Fahrzeugs.

**3CX** Net partition

✦ Laderaum-Netztrennwand inklusive

**3G4** Child seat anchors in front

✦ Vordere Kindersitzverankerungen zur Befestigung von Kindersitzen

**3L4** Driver seat with memory feature, incl. power-adjustable front seats

✦ Fahrersitz mit Memory-Funktion sowie elektrisch verstellbare Vordersitze

**3NS** Rear bench seat Plus

✦ Verbesserte Rücksitzbank Plus für noch mehr Komfort

**3U4** Luggage compartment cover

✦ Inklusive Abdeckung für den Kofferraum

**1T3** First aid kit and warning triangle

✦ Erste-Hilfe-Kasten und Warndreieck

**1X1** quattro

✦ quattro Allradantrieb

**1Z6** Increase in initial standard fuel filling

✦ Die anfängliche Standard-Kraftstofffüllmenge wurde erhöht

**2F0** Without locking and starting systems

✦ Keine zusätzlichen Verriegelungs- und Startsysteme

**2H9** Audi drive select

✦ Audi Drive Select

**2MB** adaptive air suspension with S-specific tuning

✦ Adaptive Luftfederung mit S-spezifischer Abstimmung für hohen Fahrkomfort

**2WA** Without additional tires

✦ Keine zusätzliche Bereifung mitgeliefert

**3B3** ISOFIX child seat anchors and top tether for outer rear seats

✦ ISOFIX-Kindersitzverankerungen für die äußeren Rücksitze

**3FU** Panoramic glass sunroof

✦ Panorama-Schiebedach für ein geräumiges und luftiges Raumgefühl

**3GD** Luggage compartment floor

✦ Gepäckraumboden

**3M3** Passenger car design

✦ Design von Personenkraftwagen

**3S1** Roof rails, anodized

✦ Eloxierte Dachreling für zusätzliche Ladekapazität

**3Y0** Without roll-up sunshade

✦ Ohne aufrollbares Sonnendach

**42V** Audi Sport cast alloy wheels, 5-double- spoke V-style,

Contrast Gray, partly polished, 8.5J x 21

✦ Stilvolle Audi Sport-Leichtmetallräder im 5-Doppelspeichen-V-Design in Contrast Grey, teilweise poliert, in der Größe 8,5J x 21 Zoll

**4D0** Without seat ventilation/massage seat

✦ Keine Sitzbelüftung/Massagefunktion

**4GR** Heated and heat-reflecting windshield/ acoustic glass, heated wirelessly

✦ Das Fahrzeug ist mit einer Windschutzscheibe aus beheizbarem und wärmereflektierendem Akustikglas ausgestattet, die zudem drahtlos beheizt werden kann.

**4I3** Comfort key

✦ Ausgestattet mit einem Komfortschlüssel für einfachen Zugang und Bedienung.

**4L6** Auto-dimming interior rearview mirror, frameless

✦ Automatisch abblendender Innenspiegel

**4UF** Airbags

✦ Sicherheitsausstattung einschließlich Airbags

**4ZB** High-Gloss styling package

✦ Hochglanz-Stylingpaket

**5D1** Carrier frequency 433.92 MHz-434.42 Mhz

✦ Trägerfrequenz 433,92 MHz-434,42 MHz

**5K4** Complete protective cover (made-to-measure system)

✦ Umfassendes Schutzhüllensystem für längere Lebensdauer.

**5XK** Sun visors on driver and front passenger side

✦ Sonnenblenden für Fahrer und Beifahrer

**6A0** Without fire extinguisher

✦ Ohne Feuerlöscher

**6FC** Exterior mirror housings in Aluminum Look

✦ Außenspiegelgehäuse im Aluminium-Look

**6K9** Audi pre sense city

✦ Sicherheitssystem „Audi pre sense city“

**4A3** Seat heaters in front

✦ Beheizte Vordersitze

**4E7** Luggage compartment lid, electrically opening and closing

✦ Elektrisch betätigte Heckklappe

**4H5** Power-operated child safety lock

✦ Elektrisch betätigte Kindersicherung

**4KC** Side and rear windows in heat-insulatingglass

✦ Seiten- und Heckscheiben aus wärmeisolierendem Glas

**4M3** Beverage holders

✦ Getränkehalter

**4X3** Side airbags in front and curtain airbag system

✦ Front-Airbags und Kopfairbags

**5C0** Without special body measures

✦ Keine besonderen Karosseriemaßnahmen angewandt

**5J3** Roof spoiler

✦ Dachspoiler

**5SL** Left exterior mirror, aspherical

✦ Asphärischer linker Außenspiegel

**5ZC** Variable head restraints for front seats

✦ Verstellbare Kopfstützen für die Vordersitze, die für mehr Komfort und Sicherheit angepasst werden können

**6F3** Emblems

✦ Embleme sind Teil des Fahrzeugdesigns.

**6I1** Lane keeping system

✦ Funktion des Spurhaltesystems aktiviert

**6NQ** Headliner in Black fabric

✦ Dachhimmel aus schwarzem Stoff

**6SS Luggage compartment floor mat**

❖ Fußmatte für den Kofferraum

**6V1 Rear trim panel (ECE)**

❖ Rückwandverkleidung (ECE)

**6XL Ext. mirrors, heated, auto-dimming, power-folding with memory feature**

❖ Außenspiegel mit Heizung, automatischer Abblendfunktion, elektrischer Ein- und Ausklappfunktion und Memory-Funktion

**7AA Electronic immobilizer**

❖ Elektronische Wegfahrsperre

**7F5 Gearshift knob (special edition)**

❖ Schaltknopf in Sonderausführung im Lieferumfang des Fahrzeugs enthalten.

**7HB Interior elements in leatherette**

❖ Innenausstattungs-elemente aus Kunstleder für mehr Luxus im Fahrzeuginnenraum.

**7K1 Tire pressure monitoring system**

❖ Reifendruck-Kontrollsystem

**7MM Emission standard EU6 plus**

❖ Abgasnorm EU6 plus

**7UG MMI Navigation plus**

❖ MMI Navigation Plus

**7X5 Park assist including parking aid plus**

❖ Einparkhilfe mit Park Assist Plus für müheloses Einparken

**8G4 Matrix LED headlamps with dynamic turn signal**

❖ Ausgestattet mit Matrix-LED-Scheinwerfern und dynamischen Blinkern

**8IT LED headlamps**

❖ LED-Scheinwerfer Ausgestattet

**8N6 Rain sensor**

❖ Regensensor zur automatischen Erkennung von Regenbedingungen

**6TS Right exterior mirror, aspherical**

❖ Asphärischer rechter Außenspiegel

**6W0 Without front license plate carrier**

❖ Ohne vorderen Kennzeichenträger

**73A Without charging cable (industrial connector)**

❖ Ohne Ladekabel (Industriestecker)

**7E0 Without heat accumulator/auxiliary heater**

❖ Ohne Wärmespeicher/Zusatzheizung

**7G0 Without preparation for VTS (vehicle tracking system)**

❖ Keine Vorbereitung auf das Fahrzeugverfolgungssystem

**7IJ Vehicle class differentiation -FY0-FYF**

❖ Unterscheidung der Fahrzeugklassen für bestimmte Modellreihen

**7L8 Start/stop system**

❖ Start/Stop-System

**7TZ Decorative inserts for special editions**

❖ Ergänzt durch Zierelemente, die speziell für Sonderausführungen des Fahrzeugs entworfen wurden.

**7W3 Audi pre sense rear and basic**

❖ Audi Pre Sense Rear und Basic

**7Y1 Audi side assist**

❖ Audi Side Assist

**8I6 Lumbar support, pneumatically adjustable with massage feature**

❖ Pneumatisch verstellbare Lendenwirbelstütze mit Massagefunktion für zusätzlichen Komfort auf langen Fahrten

**8K4 Separate daytime running light**

❖ Separates Tagfahrlicht

**8Q3 Headlight range control**

❖ Scheinwerferreichweitenregelung

**8SP** LED rear combination lamps with dynamic turn signal

✦✦ LED-Rückleuchten mit dynamischem Blinker

**8X1** Headlamp washer system

✦✦ Scheinwerferwaschanlage

**8Z5** Not hot country

✦✦ Nicht für heiße Klimabedingungen konfiguriert

**9G3** Alternator 120-180 A

✦✦ Lichtmaschine 120-180 A

**9M0** Without auxiliary heater/parking heater

✦✦ Keine Zusatzheizung/Standheizung enthalten

**9S8** Audi virtual cockpit

✦✦ Das digitale Display „Audi virtual cockpit“ für fortschrittliche Informations- und Unterhaltungsfunktionen.

**9WC** Without "Multimedia" in vehicle

✦✦ Kein "Multimedia" im Fahrzeug

**A00** No self-collection

✦✦ Keine Selbstabholung

**A60** Category 0

✦✦ Kategorie 0 - Nicht spezifiziert

**AQ0** Standard-production quality

✦✦ Standard-Produktionsqualität

**B0A** Part set without country-specific prescriptive standard

✦✦ Teilesatz ohne länderspezifische Norm

**C05** Operating permit, alteration

✦✦ Änderung der Betriebsgenehmigung

**E0A** No special edition

✦✦ Standardausgabe, keine Sonderausgabe

**ER1** Regional code " ECE " for radio

✦✦ Regionaler Funkcode 'ECE' Aktiviert

**8T8** ACC Plus

✦✦ ACC Plus-System für erweiterte Tempomat-Funktionen

**8Y1** Two-tone horn

✦✦ Inklusiv zweifarbigem Horn

**9AQ** 3-zone climate control system

✦✦ 3-Zonen-Klimaautomatik

**9JD** Cigarette lighter and ashtray

✦✦ Mit Zigarettenanzünder und Aschenbecher

**9P6** Seat belt reminder

✦✦ Sicherheitsgurt-Erinnerung

**9VS** Bang & Olufsen premium sound system with 3D sound

✦✦ Premium-Soundsystem von Bang & Olufsen mit 3D-Sound

**9ZE** Audi phone box

✦✦ Audi Telefonbox

**A51** Audi AG

✦✦ Produziert von Audi AG

**A8F** World equipment

✦✦ Weltweite Ausstattung

**AV1** Driving on the right

✦✦ Entwickelt für das Fahren auf der rechten Seite der Straße

**B13** Type approval country Switzerland

✦✦ Dieses Fahrzeug erfüllt die Typgenehmigungsanforderungen der Schweiz.

**DC5** 6-cylinder SI engine 3.0 I/260 kW (24V) TFSI,  
homogeneous base engine is TC6/TM8/T9I/TH9

✦✦ Leistungsstarker 3,0-Liter-Sechszylinder-Motor mit 260 kW (24V) aus der TFSI-Familie für ein dynamisches Fahrerlebnis

**EL3** Audi connect data module

✦✦ Audi connect Datenmodul

**ES0** Without vehicle inlet

✦✦ Kein Fahrzeugeinlass inbegriffen

**EVO** Without charging cable

❖❖ Ladekabel nicht im Lieferumfang enthalten

**FA0** Control of series production

❖❖ Kontrolle der Serienproduktion

**FK0** Without additional tank for SCR

❖❖ Kein zusätzlicher Tank für SCR

**FQ1** Audi Sport/quattro GmbH wheels

❖❖ Räder von Audi Sport/quattro GmbH

**G1G** 8-speed automatic transmission for four-wheel drive

❖❖ 8-Gang-Automatikgetriebe für 4WD

**GH1** quattro with self-locking center differential

❖❖ Quattro-System mit selbstsperrendem Mitteldifferenzial für verbesserte Traktion und Handling.

**GP0** Vehicles without special upgrade measures

❖❖ Fahrzeug enthält keine speziellen Aufrüstungsmaßnahmen

**I8H** MMI Navigation plus

❖❖ MMI Navigation Plus

**IW3** Audi connect Emergency Calling & Service

❖❖ Audi connect Notruf & Service für Hilfe im Notfall.

**J1N** Battery 420 A (75 Ah)

❖❖ Batterie mit 420 A (75 AH) Kapazität

**KA6** With front and rear view camera system and two side cameras

❖❖ Ausgestattet mit einem Front- und Rückfahrkamerasystem und zwei Seitenkameras für bessere Sicht

**KS1** Head-up display

❖❖ Head-Up-Display-System installiert

**LX5H/** Navarra Blue Metallic/Navarra Blue Metallic

❖❖ Die Außenfarbe ist Navarra-Blau Metallic

**FOA** No special purpose vehicle, standard equipment

❖❖ Serienausstattung, kein Sonderfahrzeug

**FC1** Customized installation by Audi Sport GmbH

❖❖ Sonderausstattung durch die Audi Sport GmbH

**FN0** "S" variant

❖❖ Dies ist die "S"-Variante des Fahrzeugs.

**FU1** Country group B

❖❖ Ländergruppe B

**GB1** LTE support for Audi phone box

❖❖ LTE-Unterstützung für Audi Phone Box

**GM0** Without electronic engine sound measures

❖❖ Keine elektronischen Maßnahmen zur Verbesserung des Motorgeräuschs

**HC7** Tires 255/40 R21 102Y XL

❖❖ Hochleistungsreifen der Größe 255/40 R21, die bei hohen Geschwindigkeiten für optimalen Grip und optimales Handling sorgen

**IT3** Audi connect Navigation & Infotainment with integrated SIM card, 3 years

❖❖ Das Audi Connect Navigations- und Infotainmentsystem wird mit einer integrierten SIM-Karte und einem 3-Jahres-Abonnement geliefert

**IX1** SI engine

❖❖ Angetrieben von einem Ottomotor (Ottomotor).

**K4H** Box

❖❖ Kasten

**KK3** Refrigerant R1234yf

❖❖ Verwendet das Kältemittel R1234YF zur Kühlung

**LOL** Left-hand drive

❖❖ Konfiguration des Linkslaufwerks

**N2R** Fine Nappa leather with diamond stitching

❖❖ Luxuriöse Ledersitze mit Rautensteppung

**NJ0** Without charging dock

❖❖ Keine Ladestation enthalten

**PCN** Tour assistance package

❖❖ Reise-Assistenzpaket

**PNQ** MMI Navigation plus with MMI touch

❖❖ MMI Navigation Plus mit MMI Touch

**PV3** Power front seats including memory feature for the driver seat

❖❖ Ausgestattet mit elektrisch verstellbaren Vordersitzen, darunter eine Memory-Funktion für den Fahrersitz

**Q1D** Sports seats in front

❖❖ Vorne eingebaute Sportsitze

**Q16** Service indicator 30 000 km or 2 years ( variable )

❖❖ Wartungsintervall: 30.000 km oder 2 Jahre

**QQ2** Ambient Lighting package, multi-color

❖❖ Verbessertes Umgebungsbeleuchtungssystem mit der Fähigkeit, verschiedene Farben darzustellen

**QT5** Without step

❖❖ Keine Stufenfunktion

**QZ7** Electromechanical power steering

❖❖ Elektromechanische Servolenkung

**S7K** "after sales 1"

❖❖ Die Komponente After Sales 1 bezieht sich in der Regel auf zusätzliches Zubehör oder Dienstleistungen, die nach dem Erstverkauf des Fahrzeugs erworben werden können.

**U5A** Instrument cluster, km/h speedometer

❖❖ Kombiinstrument mit Km/h-Tachometer

**UI2** Audi smartphone interface

❖❖ Audi Smartphone Interface für die nahtlose Integration mobiler Geräte.

**NT1** Transit coating (type 2)

❖❖ Transitbeschichtung (Typ 2)

**PCZ** City assistance package with Park Assist package

❖❖ Das Stadt-Assistenzpaket umfasst den Parkassistenten für einfaches Einparken in städtischen Gebieten

**PQ7** Audi Sport cast alloy wheels, 5-double- spoke V-style, Contrast Gray, 8.5J x 21 with 255/40 R21 tires

❖❖ Audi Sport-Leichtmetallräder im 5-Doppelspeichen-V-Design in Contrast Grey, Größe 8,5J x 21 Zoll, bestückt mit Reifen der Größe 255/40 R21, für einen sportlichen und luxuriösen Auftritt

**PXC** Audi Matrix LED headlamps incl. dynamic turn signal in front and rear

❖❖ Audi Matrix-LED-Scheinwerfer mit dynamischen Blinkern vorne und hinten

**QE1** Storage and luggage compartment package

❖❖ Ablage- und Gepäckraum-Paket

**QK1** With multifunction camera

❖❖ Installierte Multifunktionskamera

**QR9** Camera-based road sign recognition

❖❖ Kamera-gestützte Verkehrszeichenerkennung

**QV3** Digital audio broadcasting

❖❖ Digitaler Hörfunk für mehr Unterhaltungsmöglichkeiten

**S3G** Individual installations by Audi Sport with separate invoice

❖❖ Audi Sport hat für dieses Fahrzeug Sonderausstattungen vorgenommen, die separat in Rechnung gestellt werden.

**T9I** 6-cylinder SI engine 3.0 I unit 06M.C

❖❖ 3.0L 6-Zylinder-Benzinmotor

**UH2** Hold assist

❖❖ Haltehilfe

**V0A** Tires without specification of tire brand

❖❖ Reifen ohne Angabe der Reifenmarke

#### VC1 Garage door opener (HomeLink)

- Im Lieferumfang ist ein Garagentoröffner (HomeLink) enthalten, der Ihnen bei der Ankunft zu Hause bequemen Zugang ermöglicht.

#### VH0 Standard electric

- Standard-Elektroanlage

#### VT5 Scuff plates with aluminum inserts and "Rhombus S" logo, illuminated

- Einstiegsleisten mit Aluminiumeinsätzen, die das leuchtende „Rhombus S“-Logo zeigen

#### WF6 Equipment package for Switzerland

- Spezielles Ausstattungspaket, speziell auf die Schweiz zugeschnitten

#### WK5 Equipment package for Switzerland

- Speziell für die Schweiz konzipiertes Ausstattungspaket

#### YEB Internal control code

- Interne Kontrollkennung

#### YEM Internal control code

- Ein interner Kontrollcode für das Fahrzeug

#### YS1 Fine Nappa Leather package, Audi exclusive

- Das „Fine Nappa Leather“-Paket von Audi exclusive bietet eine luxuriöse Nappalederausstattung für ein hochwertiges Ambiente.

#### YTA Decorative inserts in wood, Audi exclusive

- Holzdekorextras, exklusiv von Audi gefertigt

#### EW0 Without maintenance contract

- Kein Wartungsvertrag enthalten.

#### VF1 Pedals and foot rest in stainless steel

- Pedale und Fußstütze aus Edelstahl

#### VL1 Extended pedestrian protection measures

- Erweiterte Fußgängerschutzmaßnahmen

#### VY0 Without danger alarm system

- Ohne Gefahrenmeldeanlage

#### WK0 Equipment package for Switzerland

- Spezielles Ausstattungspaket, speziell auf die Schweiz zugeschnitten

#### X4B Equipment options subset for Switzerland

- Auf die Schweiz zugeschnittene Ausstattungsoptionen.

#### YEC Internal control code

- Kodex zur internen Kontrolle

#### YRB Controls in leather, Audi exclusive

- Mit Leder bezogene Bedienelemente aus der Audi exclusive Kollektion

#### YSI Extended leather package Audi exclusive

- Das erweiterte Lederpaket von Audi exclusive wertet den Innenraum des Fahrzeugs durch hochwertige Lederausstattungen auf.

#### EA8 3 years follow-on warranty, max. 100 000 km

- Mit einer 3-Jahres-Folgegarantie bis zu einer maximalen Laufleistung von 100.000 Kilometern.

## Zeitraum

5 Einträge gefunden

Der Erfassungszeitraum für dieses Fahrzeug

- 11.2017  Herkunftsland unbekannt

### Gefertigt

Das Herstellungsdatum dieses Fahrzeugs wurde erfasst. Das angegebene Land steht entweder für den Produktionsort oder den Ort der Zulassung.

- 01.2018  Herkunftsland unbekannt

### Erstzulassung

Zu diesem Fahrzeug wurde ein Registrierungseintrag hinzugefügt, was eine Erstzulassung, einen Besitzerwechsel oder andere offizielle Änderungen bedeuten kann.

- 04.2023  Schweiz

### Zum Verkauf angeboten

Ein Eintrag weist darauf hin, dass dieses Fahrzeug zum Verkauf angeboten wurde. Das Angebotsland kann manchmal vom tatsächlichen Standort des Fahrzeugs abweichen.

- 12.2025  Schweiz

### Schadensbewertung erkannt

Wir haben einen Eintrag gefunden, der zeigt, dass dieses Fahrzeug im Land (oder Bundesland) einer Zustandsbewertung unterzogen wurde. Schau dir den Abschnitt „Schäden“ an, um mehr zu erfahren.

- 05.2026  Schweiz

### Zum Verkauf angeboten

Ein Eintrag weist darauf hin, dass dieses Fahrzeug zum Verkauf angeboten wurde. Das Angebotsland kann manchmal vom tatsächlichen Standort des Fahrzeugs abweichen.



+44

### Datenquellen

Wir haben 1000+ Datenquellen in **48 Ländern** überprüft

# Nützliche Tipps nach dem Lesen des Berichts

Jeder abgehakte Tipp erspart dir später unangenehme Überraschungen. Je mehr du auf der Checkliste abhakst, desto sicherer ist dein Autokauf.

## Auf Grundlage dieses Berichts:

### Achte auf Probleme durch lange Fahrpausen

Autos, die lange nicht benutzt werden, haben oft verdeckte Probleme mit Batterien, Bremsen, Dichtungen, Elektrik und Gummitteilen. Lagerungsschäden sind in den Unterlagen nicht zu erkennen.

Teste die Batterie – eine lange Lagerung kann sie entladen oder beschädigen.

Überprüfe die Bremsen auf Festfressen und die Reifen auf einen Platten, der durch langes Stehen entstanden sein könnte.

Überprüfe den Motorraum auf Schäden durch Nagetiere (zerfressene Kabel sind bei der Lagerung im Freien häufig).

## Achte auf Folgendes, bevor du ein Auto kaufst:

### Lass eine fachkundige Inspektion durchführen

Ein erfahrener Kfz-Mechaniker kann versteckte Probleme erkennen, die dir vielleicht entgehen. Das solltest du tun:

Vereinbare eine Inspektion bei einem unabhängigen oder autorisierten Servicepartner.

Bitte den Kfz-Mechaniker, die wichtigsten Systeme zu checken: Motor, Bremsen, Federung, Elektronik.

Frage nach schriftlichen Notizen oder einem Bericht über alle Probleme

### Serviceunterlagen erfragen

Serviceunterlagen zeigen, wie gut das Auto gepflegt wurde. Das solltest du tun:

Frage den Verkäufer nach dem Serviceheft oder den Wartungsunterlagen des Autos.

Achte auf regelmäßige Öl-, Filter- und Zahnriemenwechsel

Vermerke fehlende oder überfällige Services.

### Überprüfe den Kilometerstand

Vergewissere dich, dass die Kilometerangabe im Bericht mit dem des Autos übereinstimmt. Dein letzter bekannter Kilometerstand ist **13.167 km**. Das solltest du tun:

Vergleiche den Kilometerstand im Bericht mit dem Tacho.

Achte auf Spuren von Manipulationen (abgenutzte Pedale, verdächtige Reparaturen am Armaturenbrett).

Frage den Verkäufer bei eventuellen Abweichungen.

### Mach eine Probefahrt

Eine gründliche Probefahrt hilft dir, Mängel in Sachen Leistung, Handling oder Komfort zu erkennen – auf der Straße fällt dir viel mehr auf als auf dem Parkplatz. Das solltest du tun:

Teste unterschiedliche Straßenverhältnisse: Autobahn, Stadtverkehr und holprige oder unebene Strecken

Achte auf ungewöhnliche Geräusche, Vibrationen

Achte auf Handhabung, Komfort

### Vergleiche mit ähnlichen Autos

Schau dir andere Angebote an, um zu sehen, ob der Preis angemessen ist oder ob du verhandeln kannst. Das solltest du tun:

Suche online nach ähnlichen Autos (gleiche Marke, Modell, Baujahr, Kilometerstand).

Angebote vergleichen

Zustand und Ausstattung vergleichen

Nutze diese Infos bei deiner Kaufverhandlung